



Les Ateliers d'Artistes dans le Pays Risle Estuaire (27)

Les visites sont gratuites et sans aucune obligation d'achat mais n'oubliez pas de téléphoner afin de prendre rendez-vous avant de vous déplacer.

1	Bocquet	Hubert	06 81 07 08 05		Pont-Audemer
2	Bourdaud	Olivier	06 15 39 54 03	<i>les Bigards</i>	St.Martin - St. Firmin
3	Camilliéri	Nicole	02 32 46 82 53	<i>l'Atelier des Artistes, lieu dit la Boffetière.</i>	St.Aubin de Scellon
4	Daric	Gérard	02 32 46 82 53	<i>l'Atelier des Artistes, lieu dit la Boffetière.</i>	St.Aubin de Scellon
5	Deman	Etienne	02 32 57 03 68	<i>La Chesnay Le Haut-Colletot</i>	Colletot
6	De Saint Pierre	Guillaume	02 32 56 59 14	<i>Atelier GSP, lieu dit le Château.</i>	St.Pierre du Val
7	Falière	Jacqueline	02 32 56 57 13	<i>3 côte de la Lorie</i>	Pont-Audemer
8	Falière-Parriot	Pierre	02 32 56 57 13	<i>3 côte de la Lorie</i>	Pont-Audemer
9	Gaillard	Marie-France	02 32 57 23 32	<i>rue de la République</i>	Berville sur Mer
10	Gourdin	Gérard	06 16 27 50 77	<i>5 Côte de la Lorie</i>	Pont-Audemer
11	Lenormand	Jean-Claude	02 32 46 52 68	<i>rue Louis Lejeune</i>	Livet sur Authou
12	Le Pape	Elisabeth	02 32 56 32 51	<i>214 Impasse des bois Rimbert</i>	Beuzeville
13	Lodeho	Etienne	06 09 92 80 12	<i>" la Route des Arts" Grande rue</i>	St.Pierre des Ifs
14	Mascart	Francis	02 32 45 73 21	<i>rue de la Vallée - Moulin Poncheux -</i>	Livet sur Authou
15	Mijo	M.Demouron	02 32 57 55 95	<i>1387 r. de Grainville - La Mare aux Diables.</i>	St.Etienne l'Allier
16	Miranda	Joao	02 32 57 85 28	<i>33 rue de Pont-Audemer</i>	Cormeilles
17	Silverane	E.Lanchon	02 32 57 42 52	<i>Rue Place de la Ville</i>	Pont-Audemer
18	Thibout	Patrick	06 14 15 95 40	<i>"Maison Royale" 80 Grande Rue</i>	Quillebeuf sur Seine

Autour de Saint-Georges du Vièvre :

une dynamique artistique et culturelle...

Entre deux des « plus beaux villages de France », Honfleur et Le Bec-Hellouin, s'étièrent les paysages vallonnés d'une campagne riche en couleurs qui a inspiré bien des artistes : **le Pays Risle Estuaire**, c'est toute l'âme d'une Normandie empreunte de sérénité.

Il fait bon musarder sur ses petites routes ou ses chemins creux qui offrent bien des promenades : la Route des Chaumières et le Marais Vernier, Cormeilles et sa distillerie réputée, Pont-Audemer et ses canaux romantiques, Montfort et ses ruines médiévales...

L'été, le Vièvre s'anime et prend des couleurs avec le spectacle « Vièvre terre de mystères » et les visites du jardin du Clos Saint-François. Autour d'une salle d'exposition, des cours et des stages où se croisent les artistes et les artisans d'art, le charmant village de Saint-Georges-du-Vieuvre est au centre d'une vie artistique dynamique.

Galleries et lieux d'exposition :

- Office de tourisme de St. Georges-du-Vieuvre
- « La saison des artistes » à l'Office de tourisme de Bourneville
- Galerie Théroulde à Pont-Audemer
- Galerie du Vert Galant, dans la « Maison Henri IV » à Quillebeuf-sur-Seine
- Galerie du Bec-Hellouin

Bocquet



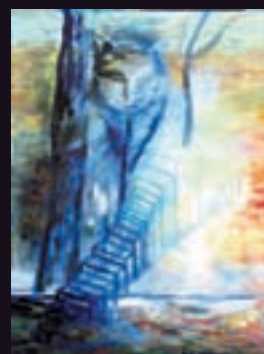
Autodidacte, cet artiste est dans une recherche fondamentale qui repose sur l'origine et le devenir de l'Etre avec au commencement la Mère qui donne vie et qui est l'avenir de l'Homme.

Bourdaud

Jeune artiste autodidacte, ses peintures sont inspirées par les portraits de femme, d'ailleurs remarqués chez « Christie's » à Londres. Mais son but est avant tout de faire connaître la vision d'un monde nouveau.



Camilliéri



Ce peintre du rêve nous entraîne dans un monde extraordinaire où la vie de tous les jours côtoie le phantasme ou le surnaturel avec la plus grande sensibilité et un raffinement qui interpellent...

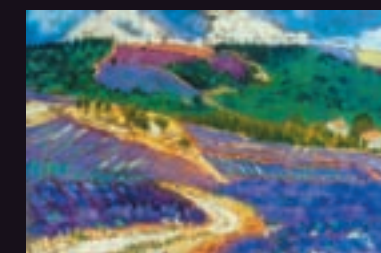
Daric

Sociétaire de la Société Nationale des Beaux-Arts
Membre des Peintres-Graveurs Français

Peintre-graveur à la palette éclatante de lumière, dans une œuvre moderne, dont la recherche de simplicité des formes et des lignes, mène vers une harmonie raffinée d'où émane la sérénité..



Deman



Pastelliste pour l'essentiel, ses réalisations colorées reflètent un optimisme certain. Pratiquant aussi l'huile et l'aquarelle ses œuvres sont aussi colorées que talentueuses

Guillaume de Saint Pierre

Directeur fondateur des Ecoles d'Art Graphique de l'Estuaire

Elève de Met de Penninghen, peint en tenant compte de ses connaissances en art oriental, chromathérapie, Feng Shui et Reiki. Ses compositions sont de savantes organisations de rythmes, de valeurs et de couleurs.



D'Atelier en Atelier...

En Normandie, le Pays Risle Estuaire dont la lumière si particulière inonde les paysages délicats, est, pour cette raison le berceau des ateliers d'artistes. Depuis toujours, les peintres ont recherché ces éclairages changeants au fil des jours, des heures même; n'ont-ils pas créé des œuvres inoubliables, cherchant à reproduire cette ambiance unique, particulièrement au siècle dernier avec des Monet, Corot, Courbet, Jongkind, Lerebourg, Eugène Boudin et tant d'autres... Les musées en sont remplis.

Tout au long de votre promenade vous approcherez en ces lieux privilégiés des personnalités différentes qui éveilleront des émotions inattendues. Vous y découvrirez des artistes reconnus ou de jeunes talents... Tous enthousiastes et passionnés dans leur approche de l'art de notre temps.

Sculptures, dessins, peintures, gravures vous feront découvrir la différence de personnalité qui diversifie le genre humain.

Ce fil d'Ariane vous mènera, pour votre plus grand plaisir, d'atelier en atelier... Il vous suffit d'appeler l'artiste au téléphone pour prendre rendez-vous et les portes s'ouvrent ! Bonne découverte !

Falière

Son œuvre est personnelle, imaginative, faite de peinture lisse, plate et naïve, toujours dans la démesure, réhaussée d'incrustations laissant l'humour envahir son imagination...



Falière-Pariot



Ce peintre pratique son art par assemblage mécanique, tout en ayant le besoin constant que cela rigole, de se moquer de l'époque et de la peinture...

Gaillard

" Coloriste passionnée, je réalise au gré de mon inspiration tout objet ou support différent (enseigne, meubles anciens...). J'expose également toiles, aquarelles, enluminures dans mon atelier, autrefois auberge sur la route de l'estuaire entre Pont de Normandie et Pont de Tancarville en plein centre du village de Berville. "



Gourdin dit " d'Artagnan "

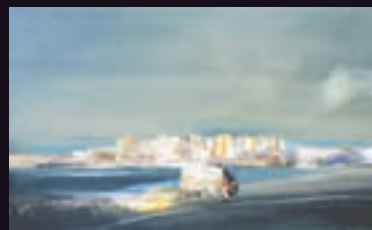


Peintre autodidacte, rêveur et toujours en quête de l'imaginaire, le surréalisme le fascine. Entre dessins et peintures à l'huile aux couleurs franches, il nous emmène dans le monde de l'infini.

Lançon dite " Silverane "

Professeur d'Arts Plastiques en Normandie depuis 35 ans,

Après avoir enseigné et pratiqué divers techniques artistiques, explore les rives de l'imaginaire entre réel et irréel... L'émotion est au bout de son pinceau ...



Lenormand



Il aime capter l'émotion sur le vif dans les vieilles rues, les ports, les bateaux ou les compositions. Il semble "écrire" ses oeuvres à l'encre de Chine au bambou, donnant un éclat profond.

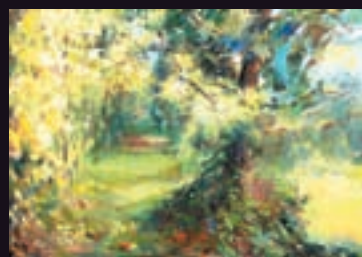
Le Pape

Peintre, dont la sensibilité inspirée par l'ambiance des paysages, l'amour de la nature, les animaux, les fleurs, les scènes de vie rurale à l'ancienne, s'exprime sur tous supports : toile, métal, bois, ardoise...



Lodeho

Prix Wildenstein et Florence Gould Lauréat de la Casa Velasquez



Il passe de la maîtrise figurative de la forme, du symbole, aux éclats de lumière et couleurs jusqu'à l'abstraction. Une liberté créatrice aigüe qui donne vie à l'ensemble de son œuvre gravée ou peinte.

Mascart

Tout comme la musique, la danse, le théâtre, la peinture est un moyen complémentaire pour traduire et communiquer ses émotions dans des techniques, comme l'huile, l'aquarelle...



Miranda



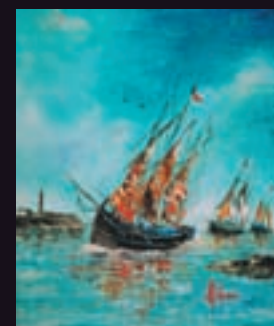
Les tableaux, mélange de sculpture, peinture, dessin, vous saisissent par leurs expressions incroyables, par les tonalités choisies, la matière, la maîtrise de l'espace, le dessin...

Mijo



La grande sensibilité de l'artiste s'exprime dans une précision du modelé qui toujours conserve un graphisme pur donnant à ses œuvres beaucoup de réalisme dans l'émotion de l'instant fort bien décrite dans cette œuvre en terre cuite patinée.

Thibout



Il expose plusieurs de ses marines traitées à l'aquarelle, à l'encre ou encore au couteau, mais toujours avec la même envie de surprendre le visiteur qui s'arrête pour les contempler. Ses œuvres reflètent sa vision de la peinture qui est pour lui un art de vivre.



Rencontre avec des Artistes



Office de tourisme du canton de Saint-Georges-du-Vieuvre

1 route de Montfort
27450 SAINT-GEORGES-DU-VIEVRE
tél: 02 32 56 34 29 / fax : 02 32 57 52 90
E-mail: info@saintgeorgesduvievre.org
Site: www.saintgeorgesduvievre.org (liens vers les ateliers)

Hors saison, ouvert du mardi au samedi de 9h30 à 12h30 et de 14h30 à 17h30, les jours fériés de 10h. à 12h30.
En saison ouvert également le lundi de 14h30 à 18 h. et le dimanche et jours fériés de 10h. à 12h.30.



Rencontre



avec des Artistes



L'Office de Tourisme ne pourra être tenu responsable pour toutes erreurs ou omissions contenues dans ce dépliant. Document non contractuel. Révisé avec le concours financier du Pays Risle Estuaire - conception Office de Tourisme du Canton de St-Georges du Vieuvre, imprimerie Duval Pont-Audemer. Ne pas jeter sur la voie publique.